

Portfolio d'ateliers formatifs destinés aux infirmières et aux infirmiers de la francophonie

Le Réseau francophone international pour la promotion de la santé (RÉFIPS) est un organisme sans but lucratif qui existe depuis 1991. Il s'agit d'un réseau international composé de 6 sections géographiques : Afrique du Nord, Afrique Sub-Saharienne, Amériques, Europe, Moyen-Orient, Océan Indien ainsi que de 2 sections thématiques : Réseau Santé du Cœur et Réseau francophone de prévention des traumatismes et de promotion de la sécurité.

Le RÉFIPS est un réseau d'échange qui vise à faire reconnaître et à renforcer la promotion de la santé dans le monde. Il regroupe plusieurs centaines de membres répartis dans une trentaine de pays de la francophonie qui partagent un intérêt commun pour la mise en place de conditions favorables à la santé optimale de leurs populations. Il est reconnu en tant que seul organisme intercontinental à opérer à la fois exclusivement en français et en promotion de la santé. Il a développé de nombreux projets de formation, des publications, des espaces de discussion et de réflexion sur des enjeux de promotion de la santé.

La Section des Amériques du RÉFIPS, fondée en 2006, est membre associatif du Secrétariat international des infirmières et infirmiers de l'espace francophone (SIDIEF) depuis 2010. Étant donné cette collaboration fructueuse, le RÉFIPS a tenu à rejoindre les préoccupations et les besoins des infirmières et des infirmiers francophones en ce qui concerne la promotion de la santé, domaine d'expertise du RÉFIPS.



Face aux principaux défis des années à venir en matière de santé (augmentation des maladies chroniques, vieillissement de la population, accroissement des coûts et des inégalités sociales de santé, etc.), la promotion de la santé est plus que jamais une nécessité. Il est donc indispensable de soutenir les infirmières et les infirmiers du monde entier afin qu'ils puissent mettre en œuvre des actions efficaces, en lien avec les besoins et les ressources des communautés. Afin de répondre au besoin d'améliorer les compétences du personnel infirmier en promotion de la santé dans divers pays francophones, le RÉFIPS a élaboré ce portfolio de formations présenté sous forme de trois ateliers thématiques.

Thématiques de promotion de la santé

Les ateliers formatifs offerts par le RÉFIPS visent à présenter aux infirmières et aux infirmiers francophones un ensemble de thématiques en promotion de la santé afin de mieux les outiller dans leurs pratiques. La présente offre de formations a été conçue à partir des expériences acquises et des expertises développées dans plusieurs pays. Elle tient également compte des résultats d'un sondage¹ mené auprès d'une centaine d'infirmières et infirmiers de divers pays francophones afin d'identifier les sujets les plus pertinents à inclure dans une formation en promotion de la santé. Parmi les priorités figurent le rôle que ces professionnels ont à jouer dans la mise en œuvre de stratégies de promotion de la santé, l'importance d'agir sur les inégalités sociales de santé pour améliorer la santé des populations et les principaux problèmes de santé publique rencontrés dans divers pays. Ces sujets sont inclus dans chacun des ateliers.

Par ses ateliers formatifs, le RÉFIPS vise les OBJECTIFS suivants :

- Favoriser une compréhension commune de la promotion de la santé chez les infirmières et les infirmiers francophones et les amener à mieux comprendre leur rôle
- Discuter des différentes stratégies de promotion de la santé
- Développer une compréhension commune des bases d'une approche multisectorielle ou écologique et discuter des caractéristiques de la promotion de la santé
- Mobiliser les infirmières et les infirmiers afin qu'ils travaillent avec différents acteurs dans une démarche participative autour de la santé d'une collectivité
- Habilitier les infirmières et les infirmiers pour qu'ils puissent planifier des actions de promotion de la santé dans une perspective globale selon le modèle écologique
- Favoriser une compréhension du concept d'« hôpital (ou établissement) promoteur de santé » et amener les infirmières et les infirmiers à mieux comprendre leur rôle dans la mise en œuvre de ce concept

¹ Le sondage a été administré lors du V Congrès mondial des infirmières et infirmiers de l'espace francophone du SIDIEF (Genève, 20-24 mai 2012).

PUBLIC

Les infirmières et infirmiers francophones œuvrant en première ligne, dans les communautés, comme gestionnaires de projets et de programmes de santé ainsi que celles et ceux qui sont intéressés et confrontés à des problématiques en lien avec la santé des populations.



PROGRAMME

Trois modules sous forme d'ateliers formatifs :

- Agir en promotion de la santé : la contribution essentielle des infirmières et des infirmiers
- Planification et gestion de projets en promotion de la santé à l'aide de l'approche écologique
- Hôpital ou établissement promoteur de santé et le rôle infirmier

FORMATEURS

Le RÉFIPS dispose d'une banque de formateurs spécialisés dans chacun des modules offerts. Certains formateurs sont des infirmières et des infirmiers de profession. La majorité des formateurs connaissent les réalités des pays en développement et sont en mesure d'adapter leurs contenus de formation en conséquence.

PERSONNE À CONTACTER

Ginette Lafontaine, présidente du RÉFIPS, Section des Amériques :
refips.ameriques@gmail.com

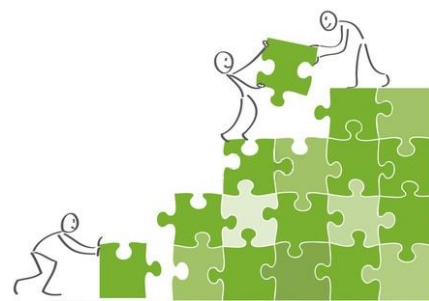
Déroulement des ateliers formatifs

Le déroulement des ateliers formatifs devrait suivre l'ordre des modules présenté ci-dessus. Toutefois, il est possible que l'ordre et la durée des modules soient adaptés selon l'orientation désirée par les participants et les disponibilités des formateurs du RÉFIPS. Par exemple, un groupe d'infirmières du Mali particulièrement intéressées par le taux de mortalité infantile très élevé dans une région éloignée pourrait recevoir un atelier formatif adapté à cette problématique en combinant plusieurs thèmes proposés (stratégies de promotion de la santé - éducation à la santé et communication - planification et gestion de projet en promotion de la santé à l'aide de l'approche écologique et hôpitaux promoteurs de santé par exemple). L'atelier formatif devra néanmoins demeurer conforme à l'orientation générale du RÉFIPS, c'est-à-dire viser l'acquisition d'un ensemble de compétences en promotion de la santé.

Module 1 : Agir en promotion de la santé : la contribution essentielle des infirmières et des infirmiers

(12 heures de théorie et échanges à partir d'expériences vécues) = 2 jours
Ce module est un prérequis pour l'ensemble des modules.

Les infirmières et les infirmiers doivent comprendre ce qui influence la santé, ce que sont les déterminants de la santé : fondements de la promotion de la santé. Ceci leur permettra de mieux saisir leur rôle et d'agir en conséquence.



Cette formation portera sur la définition de la santé et ses déterminants, dont les déterminants sociaux, les inégalités sociales de santé et les stratégies d'action reconnues en promotion de la santé (renforcement des capacités des communautés, communication, collaboration intersectorielle, etc.). À partir de l'expérience professionnelle des participants, des échanges permettront de bien définir le rôle des infirmières et des infirmiers en promotion de la santé et d'identifier les opportunités qui leur sont offertes pour y contribuer.

Module 2 : Planification et gestion de projet en promotion de la santé à l'aide de l'approche écologique

(3 heures de théorie et 9 heures de travail pratique en équipe) = 2 jours

Les actions ou programmes qui tiennent compte des principaux déterminants de la santé ainsi que des points de vue des différents acteurs et secteurs interpellés par les enjeux de santé publique sont plus susceptibles de favoriser une amélioration de la santé et du bien-être de la population.



On sait que les programmes qui mettent de l'avant des mesures systémiques ou multistratégiques ont davantage de chances d'avoir des impacts. Grâce à l'utilisation d'un guide pratique de planification des interventions de promotion de la santé selon le modèle écologique, les infirmières et les infirmiers se familiariseront à la démarche structurée de planification des interventions de promotion de la santé en lien avec les principaux problèmes de santé de leur communauté. Des ateliers pratiques leur permettront de développer un exemple qu'ils pourront reproduire dans leur pratique professionnelle.

Module 3 : Hôpital ou établissement promoteur de santé et rôle infirmier

(6 heures de théorie et d'échanges basés sur l'expérience des participants)
= 1 journée

Ce module vise à améliorer la compréhension des infirmières et des infirmiers sur le rôle qu'ils peuvent jouer dans la mise en place d'un « hôpital (établissement) promoteurs de santé (HPS) » en les aidant à intégrer les notions, les valeurs et les normes de promotion de la santé dans la structure et la culture organisationnelles des services de santé et des hôpitaux afin d'améliorer la santé des usagers, de leurs proches, du personnel et de la communauté. Par des exemples concrets, le rôle du personnel infirmier dans le développement de l'approche des HPS et sa mise en œuvre sera clarifié.



COÛTS ET MODALITÉS

Tarif forfaitaire

Prix (* inclut le matériel de formation)	Nombre de personnes par atelier	Nombre de jours de formation
5 000 \$ canadiens	20 à 30 personnes	5 jours de formation
4 000 \$ canadiens	20 à 30 personnes	2 jours de formation ²

² 2 jours de formation est la durée minimale

Inscription et logistique

Les formations pourront commencer à partir de juin 2016 et le RÉFIPS assurera la mise à disposition du matériel pédagogique aux participants. Son élaboration et les frais d'impression sont pris en charge par le RÉFIPS.

Les organisations et les institutions sont responsables de gérer l'inscription et de trouver un lieu de formation adéquat dont elles assumeront les frais.

Les organismes qui souhaitent recevoir la formation feront parvenir leur demande au RÉFIPS au plus tard deux mois avant la date prévue de la formation et procéderont au 1^{er} versement (50 %) du montant de la formation afin que les formateurs puissent amorcer leur démarche.

Le RÉFIPS fera parvenir au demandeur dans la semaine suivant la demande un questionnaire visant à connaître les besoins spécifiques du groupe de participants visé par la formation qui devra lui être retourné dûment complété dans les plus brefs délais.

Un contrat énonçant les conditions de responsabilités et d'assurance liera le formateur au RÉFIPS.